



EVROPSKÁ UNIE
Evropské strukturální a investiční fondy
Operační program Doprava


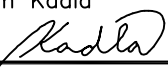
Ministerstvo dopravy
Státní fond dopravní
infrastruktury



			ČÍSLO SOUPRAVY:
		PO PŘIPOMÍNKÁCH 03/2018	
REVIZE Č.	DATUM	ZMĚNA	



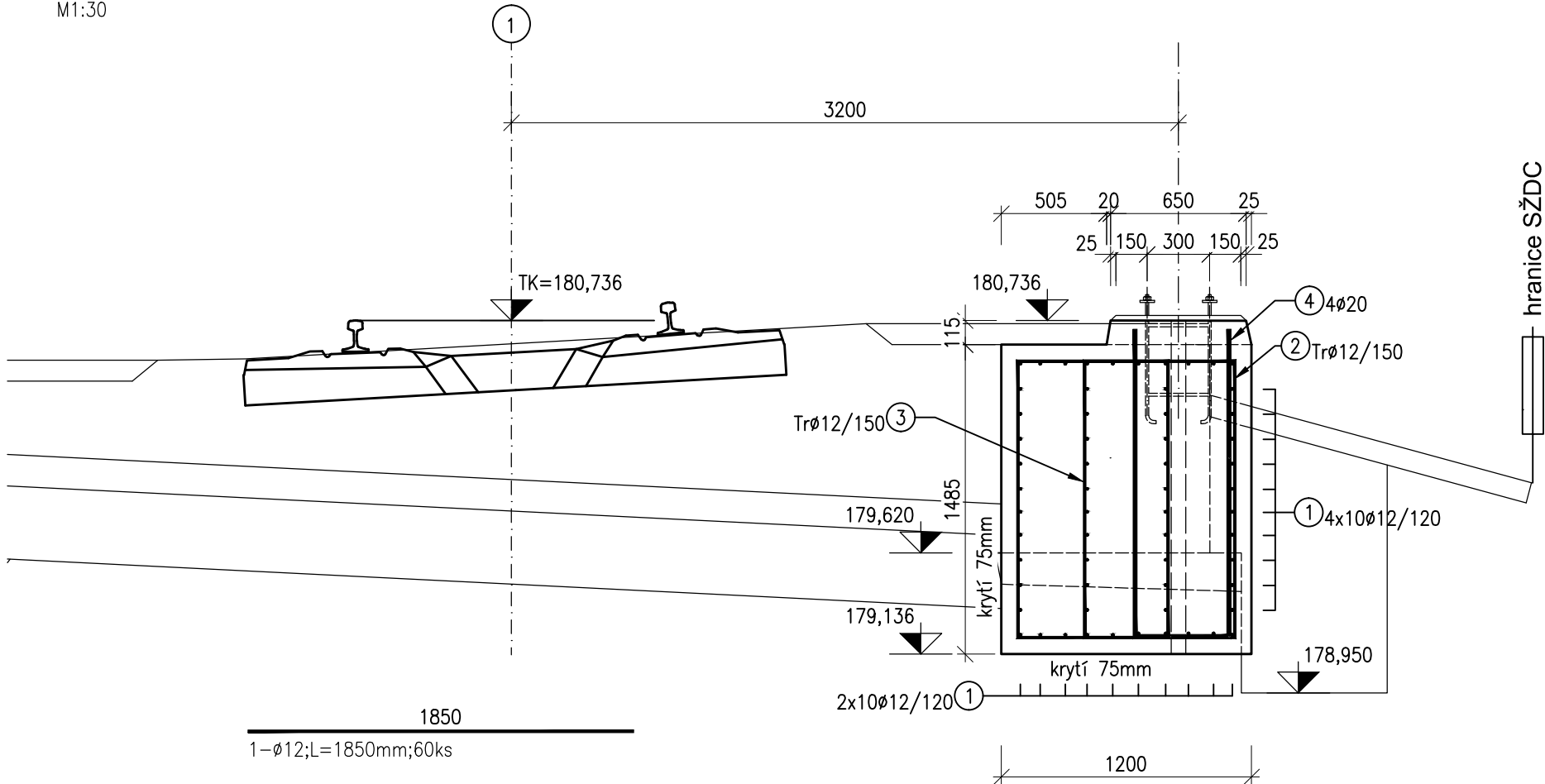
SUDOP BRNO, spol. s r.o.
Kounicova 26
611 36 Brno

OBJEDNAVATEL:	 SZDC, s.o., Dlážďená 1003/7, 110 00 Praha 1 Stavební správa východ (organizační jednotka)	tel. : +420 972 625 804 E-mail: sudop@sudop-brno.cz
PROFESNÍ SKUPINA:	22 ZABEZPEČOVACÍ TECHNIKA	VEDOUcí PROF. SKUPINY Ing. Miroslav Šerý
ODPOVĚDNÝ PROJ. ZAKÁZKY Ing. Radoslav Molák Ing. Igor Kekely	ODPOVĚDNÝ PROJ. PS, SO Martin Kadla 	NAVRHL, VYPRACOVAL Bc. Jiří Bastl
KRAJ: Jihomoravský	POVĚŘENÝ OÚ: Židlochovice	KONTROLOVAL Ing. Pavel Lhotský
"Modernizace a elektrizace trati Hrušovany u Brna - Židlochovice" PS 03-28-01.1 žst. Židlochovice, část A, definitivní SZZ a ETCS		STUPEŇ: Projekt stavby
		ZAK. ČÍSLO 17028-01-0218
		ARCH. ČÍSLO 2018220006
		MĚŘITKO -
Polohopisný výkres - atypický základ návštěvidel		POČET FORMÁTŮ -
		DATUM: 04/2018
		ČÁST DOKUM. D.1.1
		PŘÍLOHA 0106

Modernizace a elektrizace trati Hrušovany u Brna - Židlochovice
PS03-28-01.1 žst. Židlochovice, část A, SZZ
Atypický základ pro návěstidlo L v km 1,968
M1:50 1:30

VÝZTUŽ ATYPICKÉHO ZÁKLADU PRO NÁVĚSTIDLO L, KM 1,968

PŘÍČNÝ ŘEZ
M1:30

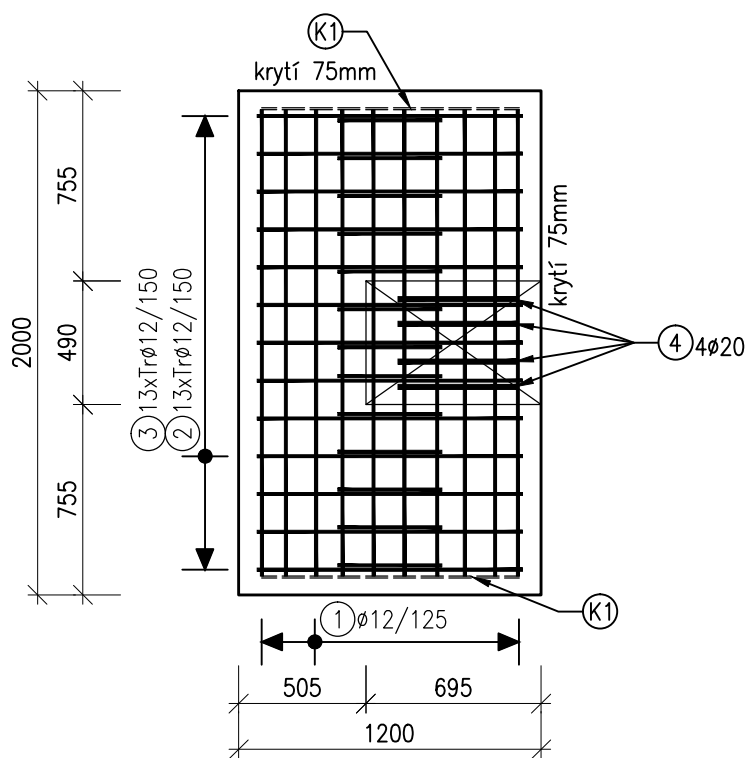


1850
1-Ø12;L=1850mm;60ks

1040
120
1325
2-TrØ12;L=4970mm;13ks

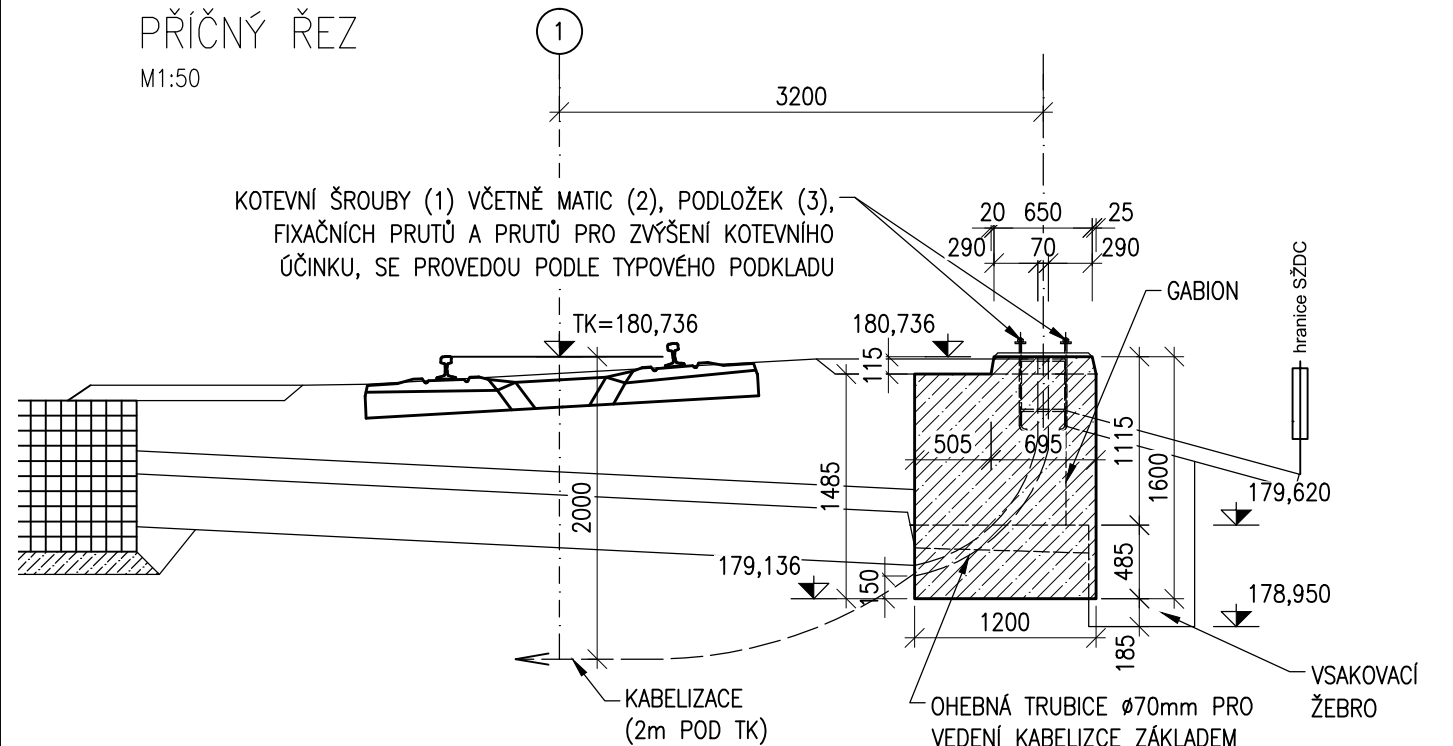
400
120
1325
4-Ø20;L=3400mm;4ks

PŮDORYS
M1:30

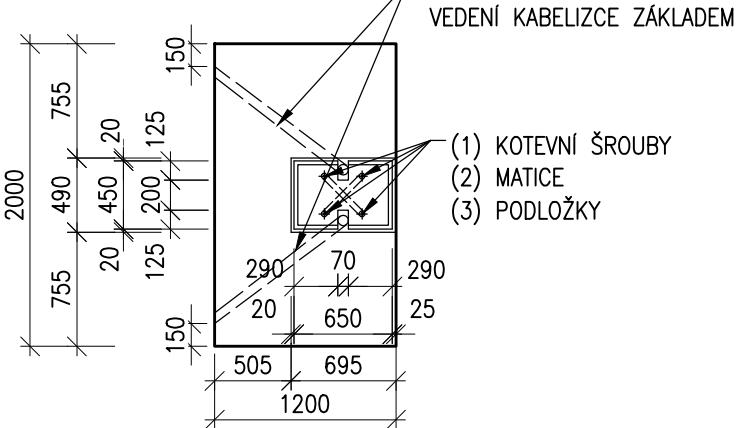


TVAR ATYPICKÉHO ZÁKLADU PRO NÁVĚSTIDLO L, KM 1,968

PŘÍČNÝ ŘEZ
M1:50



PŮDORYS
M1:50



VÝKAZ VÝZTUŽE ATYPICKÉHO ZÁKLADU PRO L

Pol.č.	Profil [mm]	Délka [mm]	ks [-]	B500B	
				12	20
1*	12	1850	60	111,00	-
2	12	4970	13	64,61	-
3	12	3690	13	47,97	-
4	20	3400	4	-	13,60
Počet prvků 1	Celková délka [m]			223,58	13,60
	Hmotnost 1bm [kg]			0,89	2,47
	Hmotnost [kg]			198,99	33,59
	Celková hmotnost [kg]			232,58	
Hmotnost pro celkový počet prvků [kg]				232,58	

VÝKAZ KARI SÍTÍ

	plocha (m2)	přesahy	prostřih	počet vrstev	plocha celkem (m2)
K1	1,79	1,2	1,05	2	4,5
Plocha celkem	m2				4,5
Váha kg/m2					5,4
Hmotnost celkem	kg				24,4

Typ sítě: Ø8mm, oka 150/150mm, přesahy min. 450mm

VÝKAZ UPEVNŮVACÍCH PRVKŮ

Poř.č.	ks [-]	Název
1	4	Kotevní šroub M27x670
2	8	Matice M27
3	4	Podložka 28

BETON C30/37 - XC2, XA1

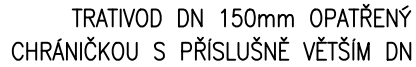
KONZISTENCE ČERSTVÉHO BETONU S4
NAVRŽENO DLE ČSN EN 1992-1-1, ČSN EN 206
KRYTÍ VÝZTUŽE c_{min} = 70mm
c_{nom} = 75mm

OCEL B500B

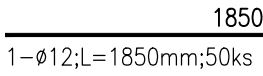
UVEDENÉ DÉLKY JSOU VZTAŽENY K OSE PRUTU
POLOMĚRY OBLOUKŮ JSOU POLOMĚRY OHYBACÍCH TRNŮ
NEZNAČENÉ POLOMĚRY JSOU 1/2 Dr,min (TAB. 8.1)
NEZNAČENÉ ÚHLY JSOU 45°, 90° resp. 180°
CELKOVÉ DÉLKY VLOŽEK JSOU STŘÍŽNÉ DÉLKY
TVAR A POLOHU VÝZTUŽE NUTNO UPRAVIT DLE BEDNĚNÍ (ZKRÁTIT, NATOČIT, POSUNOUT)
ROVNÉ VLOŽKY JSOU VE VÝKAZU OZNAČENÉ ""

M1:50 1:30

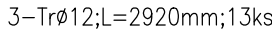
M1:50



M1:30



M1:30

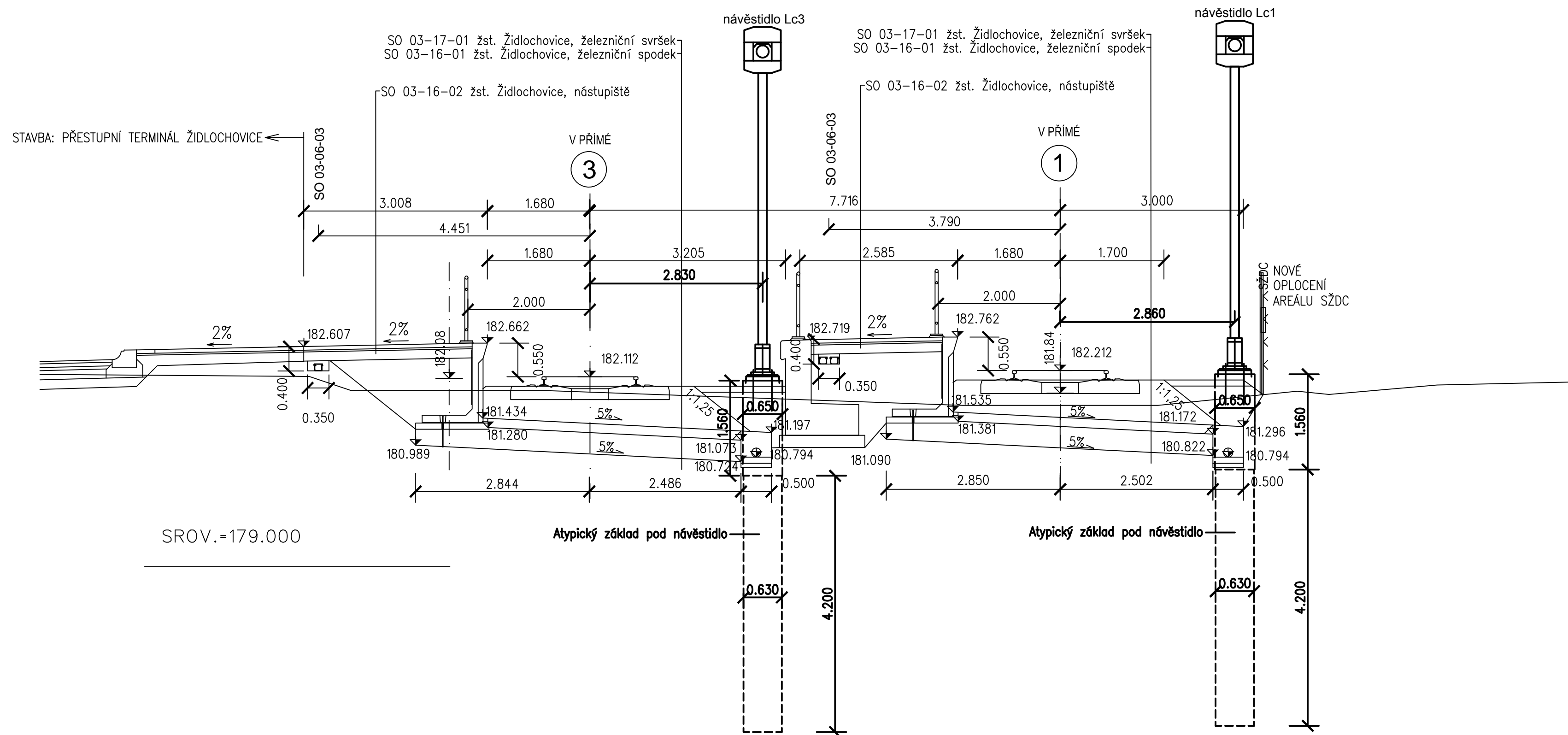


ROVNÉ VLOŽKY JSOU VE VYKAZU OZNACENE "*"

Koordinační příčný řez č. 5 km 2,690

KOLEJ KONČÍ ZAČÁTKEM BOČNÍCH NÁRAZNÍKŮ ZARÁŽEDLA BRZDNÉ ZARÁŽEDLO

KOLEJ KONČÍ ZAČÁTKEM BOČNÍCH NÁRAZNÍKŮ ZARÁŽEDLA
BRZDNÉ ZARÁŽEDLO



VÝKAZ VÝZTUŽE PRO PILOTU

Pol.č.	Profil [mm]	Délka [mm]	ks [-]	B500B		
				6	12	16
1	16	5425	8	-	-	43,40
2	12	1610	4	-	6,44	-
3	12	1460	4	-	5,84	-
4	6	38165	1	38,17	-	-
5	12	350	9	-	3,15	-
Počet prvků 1	Celková délka [m]			38,17	15,43	43,40
	Hmotnost 1bm [kg]			0,22	0,89	1,58
	Hmotnost [kg]			8,40	13,73	68,57
	Celková hmotnost [kg]			90,70		
Hmotnost pro celkový počet prvků [kg]				90,70		

HL. ŽELEZA ARMOKOŠE: 8ØR16

